



## Electrocardiógrafo **SE-1200** Express



Pantalla  
LCD a color **8"**



### Características

- ▶ Pantalla LCD táctil a color de 8".
- ▶ Visualización de las 12 derivadas.
- ▶ Algoritmo SEMIP® avanzado para mediciones e interpretación automática.
- ▶ Almacenamiento de datos de paciente: 800 ECG.
- ▶ Detección y alerta de desconexión.
- ▶ Teclado físico alfanumérico.
- ▶ Múltiples modos de trabajo.
- ▶ Filtros digitales de ECG.
- ▶ Protección contra descarga de desfibrilador.
- ▶ Impresora térmica incorporada de alta resolución.
- ▶ Análisis ECG avanzado: ECG vectorial (opcional).
- ▶ Compatibilidad con software manejo de datos SE-1515 (opcional).
- ▶ Compatible con papel térmico 210mm x 295mm x 100 paginas.



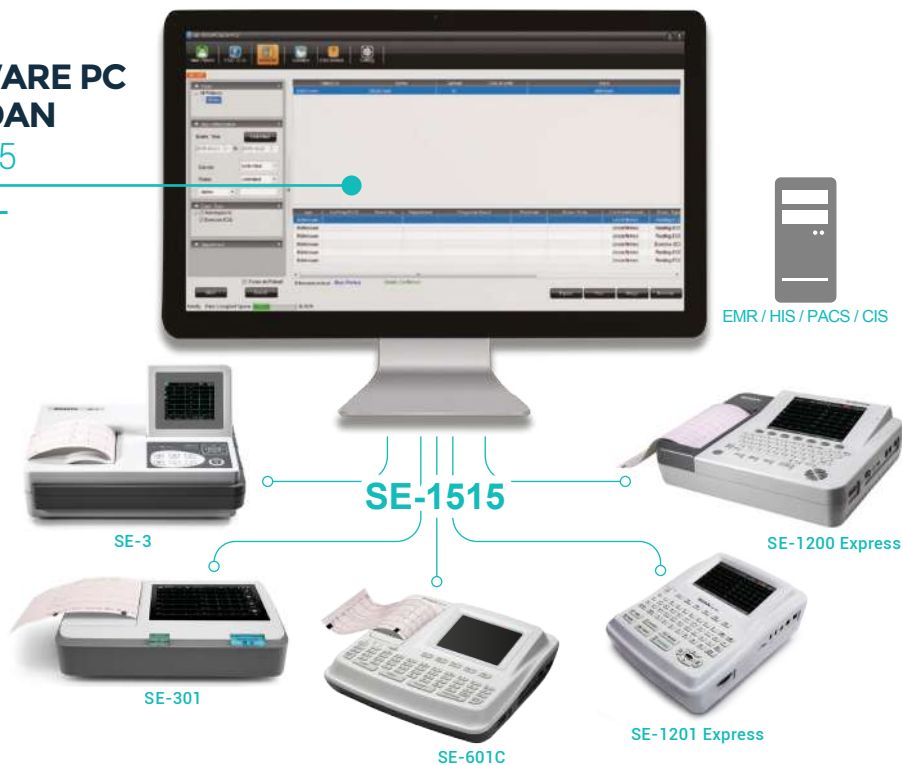
# Electrocardiógrafo SE-1200 EXPRESS

## Características funcionales:

### Compatibilidad con software de manejo de datos SE-1515 (opcional).

Permite centralizar, almacenar, mostrar, analizar, exportar, importar, administrar los datos del electrocardiógrafo en el PC y conexión al sistema PACs, CIS o HIS para integrar datos clínicos, permitiendo asociar hasta 254 electrocardiógrafos a través de una red Wifi o LAN.

**SOFTWARE PC  
ECG EDAN  
SE-1515  
OPCIONAL**



**Diseño Ultra compacto, liviano y portátil, ya que cuenta con peso inferior a 5 kg.**

**Operación de un solo toque, a través de la pantalla táctil de 8".**



## Operación de un solo toque.

A través de la pantalla táctil de 8" y el panel teclado.



## Muestreo simultáneo de 12 derivaciones

Aunque está diseñado con una impresora térmica de 12 canales, el SE-1200 Express toma muestras de las 12 derivaciones simultáneamente y puede presentar informes de 12 canales a través de impresoras USB o archivos PDF.



## Teclas de atajo

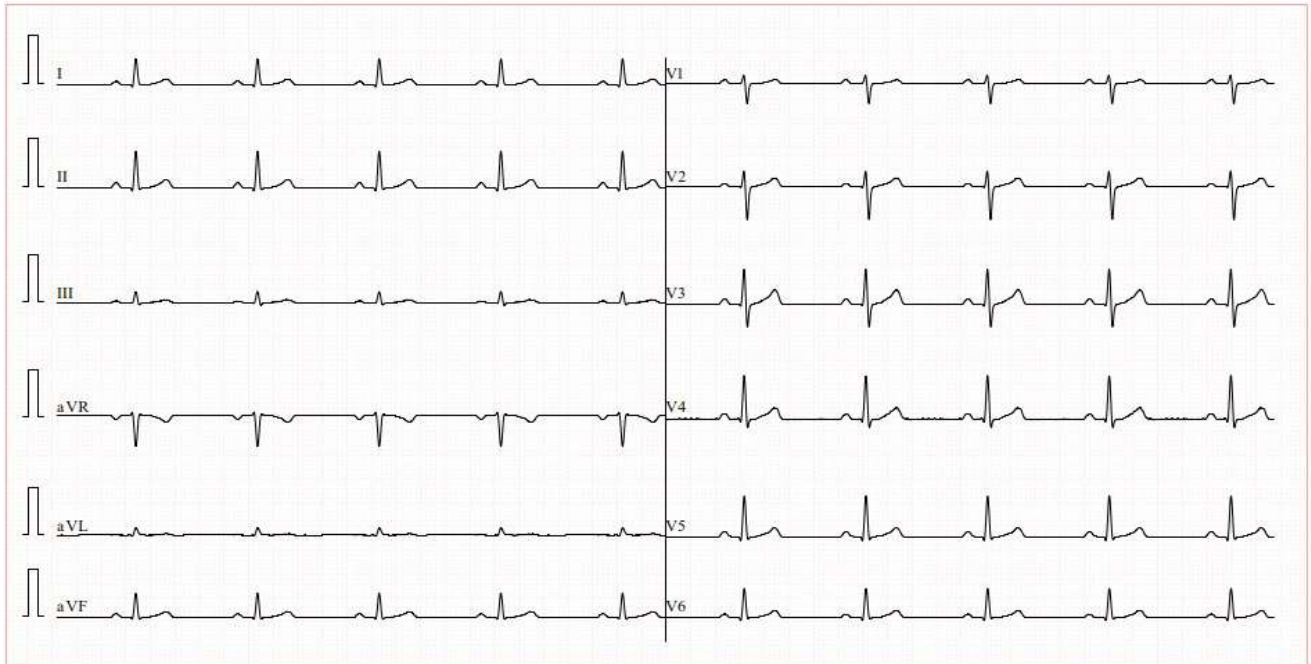
Una serie de teclas de acceso directo están preparadas para un acceso rápido a las funciones de uso común.





## Exportación de estudios en formato Pdf.

ID : 6723		35Años	Masculino	cm	kg	/	mmHg	Raza:Desconocida	No. hab.:	Departam.:
Sala de ex.:		Medicina:								
Reporte ECG										
Información de Diagnostico:										
FC	:	60	bpm							
P	:	95	ms							
PR	:	169	ms							
QRS	:	88	ms							
QT/QTc	:	359/359	ms							
P/QRS/T	:	52/45/52	°							
RV5/SV1	:	0.859/0.430	mV							
								Técnico :		
								Méd. der. :		
								Informe confirm por:		





## Especificaciones Técnicas

### Especificaciones Físicas

- ▶ Dimensiones: 420mm×330mm×120mm
- ▶ Peso: 5 Kg (sin papel de impresión, ni batería)
- ▶ Pantalla: LCD Táctil de 8", 800 × 600 pixeles a color.

### Especificaciones Ambientales

#### Condiciones de operación

- ▶ Temperatura Ambiente: +5°C - +40°C
- ▶ Humedad Relativa: 25%-80%, sin condensación
- ▶ Presión atmosférica: 86 -106.0 kPa

#### Condiciones de almacenaje

- ▶ Temperatura Ambiente: -20°C-+55°C
- ▶ Humedad Relativa: 25%-93%. Sin condensación
- ▶ Presión atmosférica: 70.0.0 -106 kPa

### Estándares de seguridad

- ▶ IEC 60601 - 1: 2005/ A1: 2012 + A2: 2020
- ▶ EN 60601-1:2006/A1:2013
- ▶ IEC 60601-1-2:2014 + A1: 2020
- ▶ EN 60601-1-2:2015
- ▶ IEC/EN 60601-2-25

### Clasificación

- ▶ Tipo de protección contra descargas eléctricas: Clase I con suministro de energía interno.
- ▶ Grado de protección contra descargas eléctricas: Tipo CF con protección contra desfibrilador.
- ▶ Grado de protección Contra ingreso peligroso de agua: Equipamiento sellado que no tiene protección contra líquidos.
- ▶ Método de desinfección y esterilización: Remítase al manual del usuario si necesita detalles.
- ▶ Nivel de seguridad de la aplicación en presencia de gas inflamable: Este equipamiento no es adecuado para su uso en presencia de gas inflamable.
- ▶ Función de trabajo: Operación continua.
- ▶ CEM: CISPR 11 Grupo I, clase A.

### Corriente de Fuga al paciente:

- ▶ NC <10 µA (AC) / <10 µA (DC)
- ▶ SFC <50 µA (AC) / <50 µA (DC)

### Corriente auxiliar al paciente:

- ▶ NC <10 µA (AC) / <10 µA (DC)
- ▶ SFC <50 µA (AC) / <50 µA (DC).

### Fuente de energía

#### Fuente de energía principal:

- ▶ Voltaje de entrada nominal = 100V~240VAC
- ▶ Frecuencia nominal = 50/60Hz
- ▶ Corriente: 0.9-0.4A
- ▶ Fusible: TE. 15AHZ 50V, Ø5 X 20mm

### Batería de litio recargable:

- ▶ Voltaje nominal= 14.8V
- ▶ Capacidad nominal = 5000 mAh
- ▶ Autonomía de la batería: 8 horas.

### Impresión

- ▶ Tipo de impresora: Impresora térmica de matriz de punto
- ▶ Densidad de impresión: 8 puntos por mm/200 puntos por pulgada (ejes de amplitud) 40 puntos por mm/1000 por pulgada (ejes de tiempo, a 25 mm/s)
- ▶ Papel de impresión: Papel térmico plegable en Z, 210mm×295mm×100 páginas
- ▶ Velocidad de papel de registro: 5 / 6,25 / 10 / 12,5 / 25 / 50 mm/s
- ▶ Impresora externa: HP1010/1510, HP M401, HP 1020/1020PLUS/1106, HP 2010/1050/2000, HP 2015/2035, HP 1525.
- ▶ Papel térmico en rollo: 210mm x 30M (opcional).

### Especificaciones funcionales

- ▶ Canales: 12
- ▶ Derivaciones adquiridas y visualizadas: 12 derivaciones estándar
- ▶ Almacenamiento de ECG: 800
- ▶ Técnica: Detección de pico a pico.
- ▶ Rango de HR: 30-300 LPM
- ▶ Exactitud: ±1 LPM
- ▶ Modos de trabajo: AUTO, RITMO, R-R , MANU (manual) Y ECG VECTORIAL (opcional)
- ▶ Tipo de electrodo: AHA, IEC.
- ▶ Resolución A/D: 24 bits
- ▶ Constante de tiempo: ≥5s
- ▶ Resolución: 0,1192 uV/LSB
- ▶ Respuesta de frecuencia: 0.01Hz ~ 500Hz
- ▶ Sensibilidad: CGA 2,5 mm/mV, 5 mm/mV, 10 mm/mV, 20 mm/mV, 10/5 mm/mV.
- ▶ Impedancia de entrada: ≥100M Ω (10Hz)
- ▶ Corriente de circuito de entrada: ≤0.01 µ A
- ▶ Rango de voltaje de entrada: ≤±5 mVpp
- ▶ Voltaje de calibración: 1mV±2%
- ▶ Filtro de CA: 50/60Hz.

## Especificaciones Técnicas

### Filtro DFT:

- ▶ 0.01Hz/0.05Hz/0.15Hz/0.25Hz/0.32Hz/0.5Hz/0.67Hz
- ▶ Filtro EMC: 25 Hz/35 Hz/45 Hz/Desact.
- ▶ Filtro de paso bajo: 300Hz/270Hz/150 Hz/100 Hz/75 Hz
- ▶ CMRR:  $\geq 140$  dB: (CA activada) /  $\geq 123$  dB: (CA desactivada)
- ▶ Frecuencia de muestreo: 16000Hz
- ▶ Detección de marcapasos: Amplitud:  $\pm 500 \mu\text{V} \sim \pm 700$  mV /Ancho:  $30 \mu\text{s} \sim 2,0$  ms
- ▶ Frecuencia de muestreo: 64.000/s/canal

### Wifi (opcional):

#### Transmisión de datos:

- ▶ Software SE-1515 (opcional)

#### Interfaz de comunicación:

- ▶ Ethernet, USB, Wifi (opcional)
- ▶ Conexión HIS
- ▶ DICOM worklist/DICOM /HL7 /GDT

#### Formatos de exportación

- ▶ DAT/PDF (opcionales: SCP/ FDA - XML/ DICOM)

#### Almacenamiento:

- ▶ 800 estudios.
- ▶ Frecuencia de transmisión: 2400 a 2497 MHz
- ▶ Banda de frecuencia: De 2400 a 2497 MHz
- ▶ Tipo de modulación: DSSS, CCK, OFDM
- ▶ Potencia de transmisión: 6 - 17dBm
- ▶ Potencia radiada efectiva: 6 - 17dBm

### Accesorios opcionales:

- ▶ Software de manejo de datos SE-1515.
- ▶ Soporte pedestal metálico nueva versión. (Requiere platina EKG).
- ▶ Platina EKG. (Requiere soporte pedestal nueva versión).
- ▶ Soporte pedestal Fibra vidrio.
- ▶ Cable EKG SE Edan.
- ▶ Cable EKG SE Edan broche (ideal para pacientes neonatales).
- ▶ Chupas EKG Set x 6.
- ▶ Chupas EKG Set x 6 pediátricas.
- ▶ Pinza EKG Set x 4.
- ▶ Pinza EKG Set x 4 pediátricas.
- ▶ Papel térmico EKG SE-1200 Express
- ▶ Batería litio EKG.

### Accesorios Que Incluye

- ▶ Cable EKG SE Edan.
- ▶ Chupas EKG set x 6.
- ▶ Pinzas EKG set x 4.
- ▶ Batería litio EKG SE-1200 Express
- ▶ Papel térmico.
- ▶ Soporte de papel.

