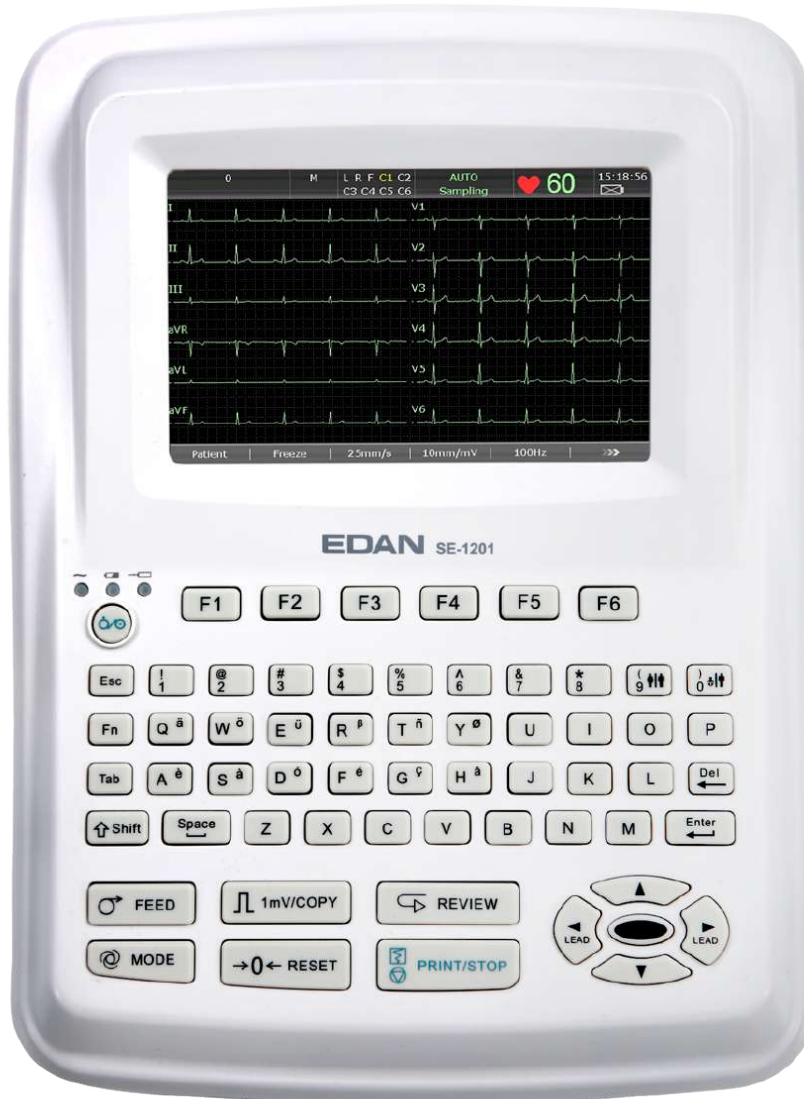
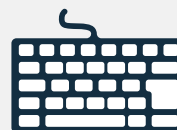


Electrocardiógrafo SE-1201

Electrocardiógrafo **SE-1201** DE 12 CANALES



Pantalla LCD a color **7"**



Teclado alfanumérico

Características Principales Electrocardiógrafo SE - 1201

Diseño fácil de usar

- ▶ Pantalla táctil a color de 7”.
- ▶ Teclado alfanumérico.

Flujo de trabajo optimizado

- ▶ Operación de un solo toque.
- ▶ Admite escáner de código de barras para simplificar el flujo de trabajo.

Actuaciones clínicas precisas

- ▶ Detección de señal débil con la avanzada tecnología de convertidor A/D de 24 bits
- ▶ Tecnología anti-ruido con filtros completos y alto CMRR sobre 140dB
- ▶ Congelación y revisión de forma de onda de ECG en tiempo real de 120 s para ayudar al diagnóstico
- ▶ Ancho de banda de 0,01-500 Hz para pacientes pediátricos según la recomendación de la AHA
- ▶ La frecuencia de muestreo de 64000 Hz maximiza la confianza en la detección de la señal del marcapasos
- ▶ Interpretación de ECG de Glasgow incorporada.

Soluciones de impresión flexibles

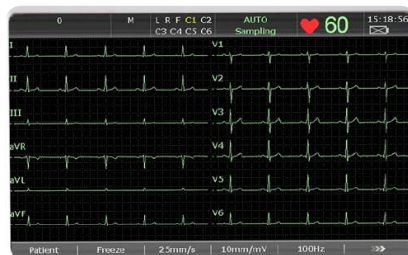
- ▶ Registrador térmico de alta resolución incorporado
- ▶ Admite impresora USB externa.



Diseño portátil



Pantalla táctil



Pantalla táctil de alta resolución con Grid Display (cuadrícula)



Atajos de género y grupos de edad



Amplias interfaces de comunicación



Operación a un solo toque

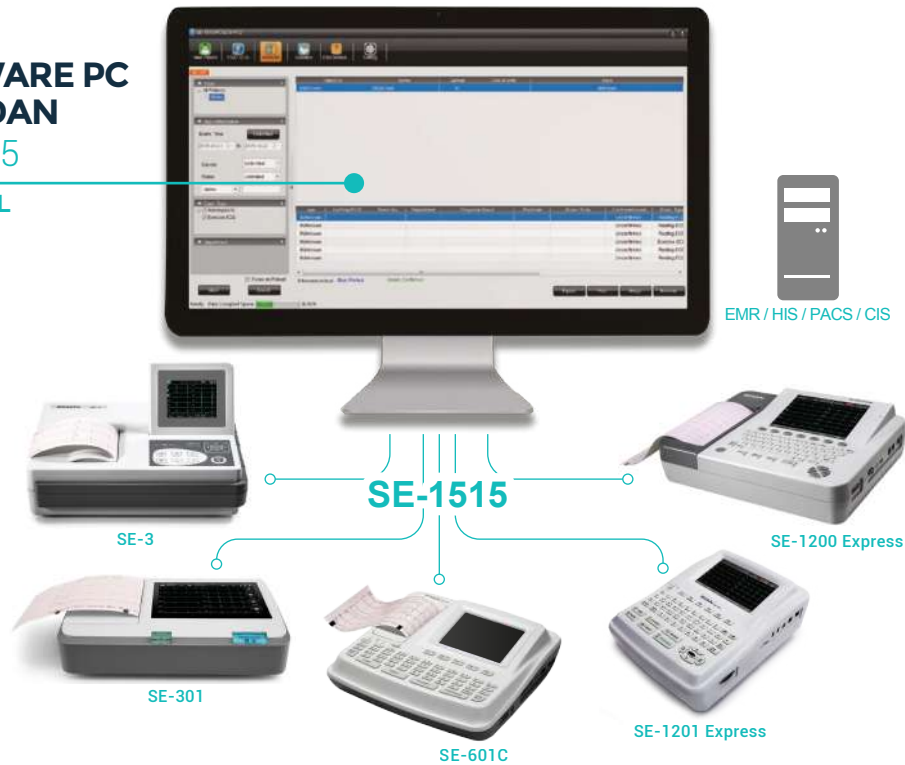


Características funcionales:

Compatibilidad con software de manejo de datos SE-1515 (opcional).

Permite centralizar, almacenar, mostrar, analizar, exportar, importar, administrar los datos del electrocardiógrafo en el PC y conexión al sistema PACs, CIS o HIS para integrar datos clínicos, permitiendo asociar hasta 254 electrocardiógrafos a través de una red Wifi o LAN.

**SOFTWARE PC
ECG EDAN
SE-1515
OPCIONAL**



Gestión de datos

- ▶ Almacenamiento interno de hasta 800 ECG y se puede ampliar con un disco flash USB y una tarjeta SD
- ▶ Sistema de gestión de datos SE-1515 opcional para construir su solución de red ideal
- ▶ Transmisión de datos a PC a través de puerto serie/LAN/Wi-Fi incorporado
- ▶ Formatos de informe: PDF y exportación de datos SCP/FDA-XML/DICOM opcional.



Especificaciones Físicas

- ▶ Dimensiones: 361 mm×262 mm×135 mm, ±2 mm
- ▶ Peso: ≤ 4,2 kg (sin papel de impresión ni batería)
- ▶ Pantalla: LCD de 7 pulgadas, 800×480

Fuentes de Alimentación:

- ▶ Voltaje de funcionamiento = 100 V-240 V~
- ▶ Frecuencia de funcionamiento = 50 Hz/60 Hz
- ▶ Corriente de entrada = 0,9-0,4 A

Batería de ion de litio interna:

- ▶ Tensión nominal = 14,8 V
- ▶ Capacidad nominal = 2500 mAh
- ▶ Horas de trabajo normales ≥ 3,5 h

Número de copias impresas y duración:

- ▶ Modo automático (3×4+1R) ≥ 300
- ▶ Modo manual (continuo) ≥ 1,5 h

EKG

Reconocimiento FC

- ▶ Técnica: Detección pico a pico
- ▶ Rango de FC: 30 lpm ~300 lpm
- ▶ Precisión: ±1 lpm
- ▶ Derivaciones: 12 derivaciones estándar

Modo adquisición:

- ▶ 12 derivaciones simultáneamente
- ▶ A/D: 24 bits
- ▶ Resolución: 0,1192 uV/LSB
- ▶ Frecuencia de muestreo 64.000/s/canal
- ▶ Constante de tiempo: ≥3,2 s
- ▶ Respuesta en frecuencia: 0,01 Hz~300 Hz
- ▶ Ganancia: 1,25 mm/mV, 2,5 mm/mV, 5 mm/mV, 10 mm/mV, 20 mm/mV, 10/5mm/mV, CGA
- ▶ Impedancia de entrada: ≥100 MΩ (10 Hz)
- ▶ Corriente del circuito de entrada: ≤0,01 μA
- ▶ Rango de voltaje de entrada ≤±5 mVpp
- ▶ Voltaje de calibración: 1 mV±2%
- ▶ Corriente de desviación CC: ±600 mV
- ▶ Amplitud mínima: 20 μVp-p
- ▶ Ruido: ≤12,5 μVp-p.

Filtros:

- ▶ Filtro AC: encendido/apagado
- ▶ Filtro DFT: 0,01 Hz/0,05 Hz/0,15 Hz/0,25 Hz/0,32 Hz/0,5 Hz/0,67 Hz
- ▶ Filtro EMG: Desac/25 Hz/35 Hz/45 Hz
- ▶ Filtro Pasabaja: 300 Hz/270 Hz/150 Hz/100 Hz/75 Hz
- ▶ CMRR: ≥123 dB

Detección de marcapasos

- ▶ Amplitud ±750 uV a ±700 mV
- ▶ Ancho 50 μs a 2,0 ms

Impresora:

Impresora térmica de matriz de puntos

- ▶ Papel de impresión: SE-1201:
- ▶ Papel térmico doblado: 210 mm×140 mm×144 páginas
- ▶ Papel térmico doblado: 210 mm×295 mm× 100páginas (opcional)
- ▶ Papel térmico doblado: 215 mm×280 mm×100 páginas (opcional)
- ▶ Ancho efectivo: 210 mm
- ▶ Velocidad del papel: 5 mm/s, 6,25 mm/s, 10 mm/s, 12,5 mm/s, 25 mm/s, 50mm/s (±3%)

Conecte en RED sus datos de ECG con la ayuda del Sistema de Gestión de Datos SE - 1515

- ▶ Comunicaciones bidireccionales con equipos de ECG en listas de trabajo e informes.
- ▶ Consulta cardiaca sobre informes de ECG en intercambio de bases de datos
- ▶ Salida de informes en variedad de formatos, incluidos PDF, XML, SCP, DICOM, JPG, BMP, y DOC.
- ▶ Acceso a datos con HIS/EMR/PACs/CIS basado en protocolo HL7/DICOM/GDT datos a PC a través de puerto serie/LAMWI-FI incorporado.
- ▶ Formatos de informe: PDF y opcional exportación de datos 8CP/FDA/XML/DICOM.

Opcional



Soporte pedestal

Conectividad perfecta



CONFIGURACIÓN ESTÁNDAR

- ▶ Batería de litio.
- ▶ Set Electrodo ChupasX6 (Tamaño Adulto)
- ▶ Set Electrodo PinzasX4 (Tamaño Adulto)
- ▶ Cable EKG
- ▶ Papel Térmico
- ▶ Cable AC