



Electrocardiógrafo **SE-601C**



CE

Pantalla
LCD a color **5,6"** 

Características

- ▶ Diseño compacto, portátil y liviano.
- ▶ Pantalla LCD táctil a color de 5,6".
- ▶ Visualización de las 12 derivadas.
- ▶ Algoritmo SEMIP® avanzado para mediciones e interpretación automáticas.
- ▶ Almacenamiento de datos de paciente: 800 ECG.
- ▶ Detección y alerta de desconexión.
- ▶ Teclado físico alfanumérico.
- ▶ Múltiples modos de trabajo.
- ▶ Filtros digitales de ECG.
- ▶ Protección contra descarga de desfibrilador.
- ▶ Impresora térmica incorporada de alta resolución.
- ▶ Compatibilidad con software manejo de datos SE-1515 (opcional).
- ▶ Compatible con papel térmico 110mm x 140mm x 150 paginas.

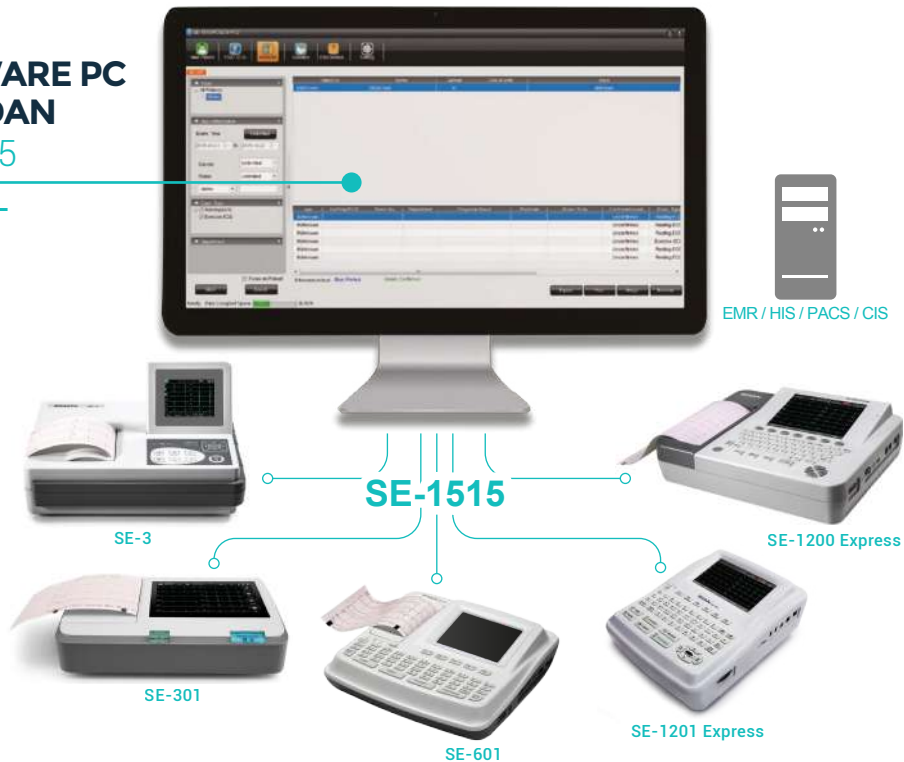


Características funcionales:

Compatibilidad con software de manejo de datos SE-1515 (opcional).

Permite centralizar, almacenar, mostrar, analizar, exportar, importar, administrar los datos del electrocardiógrafo en el PC y conexión al sistema PACs, CIS o HIS para integrar datos clínicos, permitiendo asociar hasta 254 electrocardiógrafos a través de una red Wifi o LAN.

**SOFTWARE PC
ECG EDAN
SE-1515
OPCIONAL**



Diseño Ultra compacto, liviano y portátil, Ya que cuenta con peso inferior a 1 kg.

Operación de un solo toque, a través de la pantalla táctil de 5 pulgadas.

Diseño compacto, liviano y portátil

Los modelos SE-601 son fáciles de transportar gracias al asa ergonómica, lo que facilita su adaptación a diversas necesidades de aplicación.



Muestreo simultáneo de 12 derivaciones

Aunque está diseñado con una impresora térmica de 6 canales, el SE-601 toma muestras de las 12 derivaciones simultáneamente y puede presentar informes de 12 canales a través de impresoras USB o archivos PDF.



Teclas de atajo

Una serie de teclas de acceso directo están preparadas para un acceso rápido a las funciones de uso común.



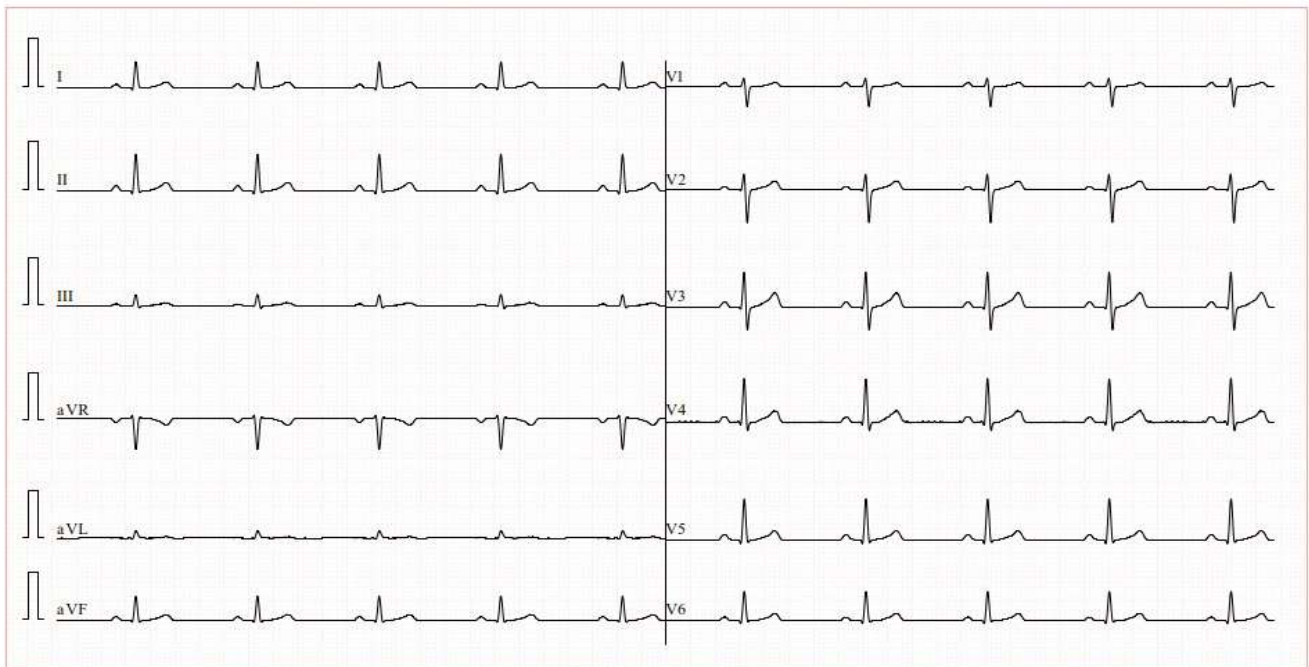


Vistas del equipo



Exportación de estudios en formato Pdf.

ID : 6723		35Años	Masculino	cm	kg	/	mmHg	Raza:Desconocida	No. hab.:	Departam.:
Sala de ex.:	Medicina:									
FC	: 60	bpm	Información de Diagnostico:							
P	: 95	ms								
PR	: 169	ms								
QRS	: 88	ms								
QT/QTc	: 359/359	ms								
P/QRS/T	: 52/45/52	°								
RV5/SV1	: 0.859/0.430	mV								
Técnico :										
Méd. der. :										
Informe confirm por:										





Especificaciones Técnicas

Especificaciones Físicas

- ▶ Dimensiones: 310mm × 322mm × 101mm
- ▶ Peso: 3 Kg (sin papel de impresión, ni batería)
- ▶ Pantalla: LCD Táctil de 5.6", 640 × 480 pixeles a color.

Especificaciones Ambientales

Condiciones de operación

- ▶ Temperatura Ambiente: +5°C - +40°C
- ▶ Humedad Relativa: 25% - 80%, sin condensación
- ▶ Presión atmosférica: 86 - 106.0 kPa

Condiciones de almacenaje

- ▶ Temperatura Ambiente: -20°C-+55°C
- ▶ Humedad Relativa: 25%-93%. Sin condensación
- ▶ Presión atmosférica: 70.0.0 -106 kPa

Estándares de seguridad

- ▶ IEC 60601-1:2015/A1:2012 + A2: 2020
- ▶ EN 60601-1:2006/A1:2013
- ▶ IEC 60601-1-2:20 - 14+A1 : 2020
- ▶ EN 60601-1-2:2015
- ▶ IEC/EN 60601-2-25

Clasificación

- ▶ Tipo de protección contra descargas eléctricas: Clase I con suministro de energía interno.
- ▶ Grado de protección contra descargas eléctricas: Tipo CF con protección contra desfibrilador.
- ▶ Grado de protección Contra ingreso peligroso de agua: Equipamiento sellado que no tiene protección contra líquidos.
- ▶ Método de desinfección y esterilización: Remítase al manual del usuario si necesita detalles.
- ▶ Nivel de seguridad de la aplicación en presencia de gas inflamable: Este equipamiento no es adecuado para su uso en presencia de gas inflamable.
- ▶ Función de trabajo: Operación continua.
CEM: CISPR 11 Grupo I, clase A.

Corriente de Fuga al paciente:

NC <10 µA (AC) / <10 µA (DC)
SFC <50 µA (AC) / <50 µA (DC)

Corriente auxiliar al paciente:

NC <10 µA (AC) / <10 µA (DC)
SFC <50 µA (AC) / <50 µA (DC)

Fuente de energía

- ▶ Voltaje de entrada nominal = 100V~240VAC
- ▶ Frecuencia nominal = 50/60Hz
- ▶ Corriente: 0.9-0.4A
- ▶ Fusible: T3. 15AH 250V, Ø5 X 20mm

Batería ION de litio recargable:

- ▶ Voltaje nominal = 14.8V
- ▶ Capacidad nominal = 2500 mAh
- ▶ Función de cambio: Voltaje/corriente constante
- ▶ Autonomía de la batería: 5 horas (Con batería completamente cargada).

Impresión

- ▶ Tipo de impresora: Impresora térmica de matriz de punto
- ▶ Densidad de impresión: 8 puntos por mm/200 puntos por pulgada (ejes de amplitud) 40 puntos por mm/1000 por pulgada (ejes de tiempo, a 25 mm/s)
- ▶ Papel de impresión: Papel térmico plegable, 110mm × 140mm × 150 páginas
- ▶ Velocidad de papel de registro: 5 / 6,25 / 10 / 12,5 / 25 / 50 mm/s (±3%)
- ▶ Impresora externa: HP1010/1510, HP M401, HP 1020/1020PLUS/1106, HP 2010/1050/2000, HP 2015/2035, HP 1525.

Especificaciones funcionales

- ▶ Canales: 6
- ▶ Derivaciones adquiridas y visualizadas: 12 derivaciones estándar
- ▶ Almacenamiento de ECC: 800
- ▶ Técnica: Detección de pico a pico.
- ▶ Rango de HR: 30-300 LPM
- ▶ Exactitud: ±1 LPM
- ▶ Modos de trabajo: AUTO, RITMO, R-R Y MANU (manual)
- ▶ Tipo de electrodo: AHA, IEC.
- ▶ Resolución A/D: 24 bits
- ▶ Constante de tiempo: ≥3.2s
- ▶ Resolución: 2.52uV/LSB
- ▶ Respuesta de frecuencia: 0.01Hz ~ 300Hz
- ▶ Sensibilidad: CGA 2,5 mm/mV, 5 mm/mV, 10 mm/mV, 20 mm/mV, 10/5 mm/mV.
- ▶ Impedancia de entrada: ≥100M Ω (10Hz)
- ▶ Corriente de circuito de entrada: ≤0.01 µA
- ▶ Rango de voltaje de entrada: ≤±5 mVpp
- ▶ Voltaje de calibración: 1mV±2%
- ▶ Filtro de CA: 50/60Hz.

Especificaciones Técnicas

Filtro DFT:

0.01Hz/0.05Hz/0.15Hz/0.25Hz/0.32Hz/0.5Hz/0.67Hz

- ▶ Filtro EMG: 25 Hz/35 Hz/45 Hz/desact.
- ▶ Filtro de paso bajo: 300Hz/270Hz/150 Hz/100 Hz/75 Hz
- ▶ CMRR: ≥ 21 dB: (CA activada) / ≥ 115 dB: (CA desactivada)
- ▶ Frecuencia de muestreo: 16000Hz
- ▶ Detección de marcapasos: Amplitud: $\pm 750 \mu\text{V} \sim \pm 700 \text{ mV}$ / Ancho: $50 \mu\text{s} \sim 2,0 \text{ ms}$
- ▶ Frecuencia de muestreo: 16.000/s/canal

Wifi (opcional):

- ▶ Frecuencia de transmisión: 2400 a 2497 MHz
- ▶ Banda de frecuencia: De 2400 a 2497 MHz
- ▶ Tipo de modulación: DSSS, CCK, OFDM
- ▶ Potencia de transmisión: 6 - 17dBm
- ▶ Potencia radiada efectiva: 6 - 17dBm

Transmisión de datos:

Software SE-1515 (opcional)

Interfaz de comunicación:

Ethernet, USB, Wifi (opcional)

Conexión HIS

DICOM worklist/DICOM /HL7 /GDT

Formatos de exportación

DAT/PDF (opcionales: SCP/ FDA - XML/ DICOM)

Almacenamiento:

800 estudios.

Accesorios Que Incluye

- ▶ Cable EKG SE Edan.
- ▶ Chupas EKG set x 6.
- ▶ Pinzas EKG set x 4.
- ▶ Batería litio EKG.
- ▶ Papel térmico.
- ▶ Soporte de papel.

Accesorios opcionales:

- ▶ Software de manejo de datos SE-1515.
- ▶ Soporte pedestal metálico nueva versión. (Requiere platina EKG).
- ▶ Platina EKG. (Requiere soporte pedestal nueva versión).
- ▶ Cable EKG SE Edan.
- ▶ Cable EKG SE Edan broche (ideal para pacientes neonatales).
- ▶ Chupas EKG Set x 6.
- ▶ Chupas EKG Set x 6 pediátricas.
- ▶ Pinza EKG Set x 4.
- ▶ Pinza EKG Set x 4 pediátricas.
- ▶ Papel térmico EKG SE-601
- ▶ Batería litio EKG.

