



Sistema de Diagnóstico de Ultrasonido Ecógrafo Portátil **Acclarix AX2**



Características



Diseño liviano y resistente < 4,5 Kg



Pantalla LCD de alta resolución de 15,6"



Baterías duales que permite un tiempo de trabajo de 3 horas

- Sistema silencioso con inicio rápido y arranque de 30 segundos
- Técnicas y características avanzadas: eSRI, Visualización de aguja, eLearn software de instrucciones, Auto IMT, Imagen trapecioide y Panorama
- Conectividad DICOM 3.0
- Seguimiento automático de PW: una clave en la medición automática

Áreas de uso



URGENCIAS



GINECOLOGÍA Y OBSTETRICIA



CONSULTA EXTERNA

Sistema de Diagnóstico de Ultrasonido Ecógrafo Portátil **Acclarix AX2**



EDAN Acclarix AX2

Diseñado para acompañarte donde lo necesites. Su **arquitectura inteligente** y su **interfaz táctil** hacen que cada examen sea más rápido, más claro y más preciso.

El AX2 no solo destaca por su portabilidad, sino por la **calidad de imagen** que entrega en cada modo clínico: abdominal, musculoesquelético, obstétrico, cardíaco o vascular. Además, su sistema operativo tipo Android médico y la interfaz eTouch lo hacen intuitivo y personalizable, optimizando el flujo de trabajo clínico.

Ideal para médicos que requieren movilidad sin perder definición.

Diseño Distintivo



Experiencia liviana definitiva con cuerpo de aleación de magnesio.



El diseño exclusivo de dos baterías admite un escaneo continuo ultralargo de más de 2 horas.



Sistema de carro ergonómico con elevación semiautomática. **(OPCIONAL)**

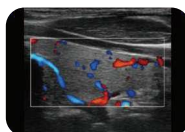


Pantalla táctil personalizable para su interfaz de usuario.

Gran calidad de imagen que marca la diferencia

Gracias a su tecnología avanzada EDAN TAI, el AX2 ofrece imágenes claras y precisas en todo momento.

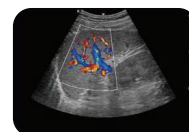
- **Más enfoque, menos ajustes:** optimiza automáticamente los parámetros para una imagen perfecta.
- **Diagnósticos más certeros:** visualiza estructuras en profundidad con nitidez superior.
- **Flujo doppler más fluido:** mejora la continuidad y resalta bordes con total precisión.



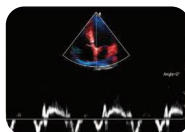
Tiroides



CCA



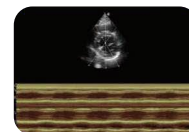
Doppler color del bazo



TVD



Corazón fetal



M anatómico



Ecógrafo Portátil Acclarix AX2

CONFIGURACIÓN ESTÁNDAR:

Especificaciones físicas

Unidad principal:

- Dimensiones: 395mm x 385mm x 64mm.
- Peso: ≤4,5 kg (sin incluir la batería ni otros accesorios)
- Material: aleación de magnesio.
- Altavoz integrado: sí.

Monitor:

- Pantalla: TFT-LCD de alta resolución de 15,6".
- Resolución: 1920 x 1080 pixeles.
- Ángulo de inclinación: 0 - 180°.

Pantalla secundaria: Táctil de 10,1". Teclado alfanumérico digital.

Puertos de transductor: 1 puerto de transductor activo.

Arquitectura del sistema

- Procesador: ARM.
- Memoria RAM: 2GB.
- Disco duro: 500GB SSD.
- Sistema operativo: Android.
- Arranque del sistema: aprox. 30s.
- Arranque desde el modo de suspensión: 6s (modo de suspensión) 10s (modo de suspensión profunda).
- Apagado: 3s.

Especificaciones de seguridad

- Tipo de protección: Clase I.
- Grado de protección: Tipo BF.
- Tipo CF (Módulo ECG).
- Grado de protección contra el ingreso de líquido: Dispositivo completo: IPX0.
- Transductor (excluido el conector del transductor): IPX7.
- Interruptor de pedal: IP68.
- Conformidad de la normativa: EN 60601-1:2006/A1:2013
idt IEC 60601-1: 2005/A1:2012
EN 60601-1-2: 2015
idt IEC 60601-1-2: 2014
EN 60601-2-37:2008/A1:2015
idt IEC60601-2-37:2007/A1:2015

Especificaciones ambientales

Funcionamiento:

- Temperatura: 0° ~ +40°C.
- Humedad relativa (sin condensación): 15% ~ 95%.
- Presión atmosférica: 86KPa ~ 106KPa.

Almacenamiento:

- Temperatura: -20° - +55°C.
- Humedad relativa: 15% - 95%.
- Presión atmosférica: 70KPa - 106KPa.

Especificaciones de alimentación

- Voltaje de operación: 100-240V.
- Frecuencia: 50Hz/60Hz.
- Entrada AC adaptador: 100 - 240V, 50/60Hz, 2.5A.
- Salida DC adaptador: +19V, 7.8A.

Batería interna

- Tipo de batería: Batería de iones de litio.
- Voltaje: 14.4V.
- Capacidad de batería: 6800mAh.
- Tiempo de funcionamiento: Aprox. 1,5h con una batería (carga completa). Aprox. 3,0h con dos baterías (carga completa).
- Tiempo de carga: Aprox. 3,5h con una batería. Aprox. 6,5h con dos baterías.

Especificaciones de Imagen:

Modos

- Modo B: B, 2B, 4B
- Modo color: B/C (Simple, Doble) B+B/C (Doble, en vivo) B/C/PW (modo triplex)
- Modo PDI/DPDI: B/PDI (DPDI) (Simple, Doble) B+B/PDI (DPDI) (Doble, en vivo) B/PDI (DPDI)/PW (modo triplex)
- Modo PW: B/PW; (actualización) B/PW; (dúplex, simultáneo) B/C/PW (actualización) B/C/PW, B/PDI (DPDI)/PW (modo triplex)
- Modo CW: B/CW B/C/CW, B/PDI (DPDI)/CW
- Modo M: B/M (Disp. pantalla: Arriba/abajo, izquierda/derecha)
- Modo ITD: B+ TVI (Dual Live) B+ TVI + TEI (Doble, en vivo) B+ TVI + TVD (actualización) B+TVI + TVD ((modo triplex) B+TVM

Aplicaciones Clínicas:

Los ajustes preestablecidos en el sistema incluyen (según transductor).

- Abdominal
- Ginecología
- Obstetricia
- Cardíaco
- Pequeñas partes
- Urología
- Musculoesquelético
- Vascular periférica
- Intraoperatoria
- Pediatría
- Neonatal
- Cefálica en adultos

Ecógrafo Portátil Acclarix AX2

Otras características

- ▶ Imágenes adaptativas de tejidos.
- ▶ Imágenes armónicas
- ▶ Imágenes trapezoidales
- ▶ Imágenes panorámicas.
- ▶ Herramienta de instrucción eLearn para escaneo básico y bloqueos nerviosos.
- ▶ Optimización de imagen con una tecla.
- ▶ Elastografía (con transductor lineal).

Conectividad:

- ▶ DICOM 3.0

Almacenamiento DICOM

DICOM modalidad Worklist

MPPS

Compromiso de almacenamiento

DICOM Consulta/Recuperación

DICOM Impresión

- ▶ Servicio Network Store FTP: Admite la transferencia de exámenes a servidores FTP para su almacenamiento en segundo plano

- ▶ Interfaz de conexión

S-Video, USB3.0, USB2.0(dos), HDMI, Ethernet

Impresoras compatibles:

- ▶ Video impresoras: SONY UP-X898MD, SONY UP-D25, MD-SONYUP-25MD

- ▶ Impresoras de informes locales:

HP OfficeJetPro251dw, HP LaserJet Pro 200colorM251n, HP LaserJet CP1525nColor

- ▶ Impresoras fotográficas: Cannon CP1300

- ▶ Impresora de informes de red

Accesorios incluidos:

- ▶ Unidad principal
- ▶ Maletín de transporte
- ▶ 2 baterías de ion de litio
- ▶ Unidad de DVD externa
- ▶ Adaptador Cargador / Cable AC
- ▶ Memoria USB

Opcionales:

- ▶ Transductores.
- ▶ Soporte con ruedas MT-818.
- ▶ Módulo MTC (multi transductor).
- ▶ Tecnología Wifi.
- ▶ Módulo ECG.
- ▶ Cable ECG.
- ▶ SSD 1TB.
- ▶ Kits de soporte de guía de aguja
- ▶ Impresoras.
- ▶ Interruptor de pedal



Ecógrafo Portátil **Acclarix AX2**

Transductores Compatibles

C5-2Q



2 - 5 MHz Convexo

C5-1Q



1 - 5 MHz Cristal individual Convexo

MC8-4Q



4 - 8 MHz Micro-Convexo

MC9-3TQ



3 - 9 MHz Micro-Convexo

L12-5HQ



5 - 12 MHz lineal

L12-5Q



5 - 12 MHz lineal

L17-7HQ



7 - 17 MHz Alta frecuencia

L17-7SQ



7 - 17 MHz Lineal Compacto de alta frecuencia

E10-3HQ



3 - 10 MHz Endocavitario (200°)

E8-4Q



4 - 8 MHz Endocavitario (200°)

Preguntas Frecuentes.

www.novamedicasas.com

Este catálogo está diseñado bajo propiedad intelectual de Nova Médica sas. ©

1. ¿Qué calidad de imagen ofrece el AX2 y cómo la mantiene?

Gracias a la tecnología TAI (Imágenes Adaptativas en Tejidos) y su arquitectura de alta fidelidad, el AX2 ajusta parámetros automáticamente en cada modo (B, Doppler, etc.), brindando imágenes nítidas y profundas en todo momento.

2. ¿El AX2 permite trabajar con distintos transductores?

Sí. Es compatible con una amplia gama de transductores lineales, convexos, endocavitarios y microconvexos, incluyendo opciones de alta frecuencia, para adaptarse a cualquier especialidad o protocolo.

3. ¿Cómo se manejan los datos e imágenes del paciente?

Incluye un disco SSD de 500 GB, con opción de transferencia mediante USB y puertos HDMI o ethernet. Esto permite almacenar estudios, compartirlos fácilmente y trabajar sin preocuparse por el espacio.

4. ¿El AX2 está preparado para trabajar sin conexión constante a la corriente?

Sí, el AX2 cuenta con dos baterías internas recargables que ofrecen hasta 3 horas de autonomía combinada, lo que lo hace perfecto para consultas móviles, brigadas médicas o entornos donde no siempre hay una toma eléctrica disponible.

¡No te pierdas nada de lo que hacemos!

Síguenos en nuestras redes sociales y mantente al día con promociones exclusivas, novedades y actualizaciones sobre tecnología médica.

@novamedicasas



#somostualiado