



Sistema de Diagnóstico de Ultrasonido Ecógrafo Portátil **Acclarix AX3**



Características



Diseño liviano y resistente < 4,5 Kg



Pantalla LCD de alta resolución de 15,6"



Baterías duales que permite un tiempo de trabajo de 3 horas

Áreas de uso

- Sistema silencioso con inicio rápido y arranque de 30 segundos
- Técnicas y características avanzadas: eSRI, Visualización de aguja, eLearn software de instrucciones, Auto OB, Auto IMT, Imagen trapezoide y Panorama
- Conectividad DICOM 3.0
- Seguimiento automático de PW: una clave en la medición automática



URGENCIAS



GINECOLOGÍA
Y OBSTETRICIA



CUIDADOS INTENSIVOS
ADULTO



CONSULTA
EXTERNA

Sistema de Diagnóstico de Ultrasonido Ecógrafo Portátil

Acclarix AX3



EDAN Acclarix AX3

Más potencia. Más definición. Más confianza clínica.

El AX3 está pensado para quienes necesitan imágenes confiables en todo momento. Su motor de procesamiento avanzado mejora la visualización del flujo en tiempo real, realza bordes y optimiza la continuidad de imagen en cada modo (B, Doppler, M-Mode, etc.).

Ya sea en exámenes gineco-obstétricos, musculoesqueléticos, vasculares o cardiológicos, el AX3 brinda un soporte diagnóstico superior con una interfaz que no requiere curva de aprendizaje. Su diseño liviano pero robusto lo convierte en el aliado ideal para entornos clínicos de alto nivel que exigen resultados inmediatos.

Además, incorpora funciones avanzadas como **elastografía por compresión**, **medición automática de doppler**, **ajustes inteligentes por tipo de tejido (TAI)** y conectividad completa para exportación inmediata de informes. Su doble puerto activo de transductores, la compatibilidad con sondas 3D/4D y su arranque en menos de 30 segundos lo posicionan como un equipo indispensable para profesionales que valoran la precisión, la rapidez y la eficiencia en cada estudio.

Diseño Distintivo



Experiencia liviana definitiva con cuerpo de aleación de magnesio.



El diseño exclusivo de dos baterías admite un escaneo continuo ultralargo de más de 2 horas.



Sistema de carro ergonómico con elevación semiautomática. **(OPCIONAL)**

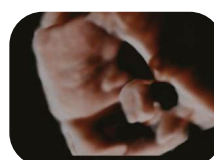


Pantalla táctil personalizable para su interfaz de usuario.

Gran calidad de imagen que marca la diferencia

El **Acclarix AX3** combina tecnología inteligente y alto rendimiento para ofrecer imágenes de ultrasonido con una definición sorprendente. Gracias a su motor de procesamiento TAI, cada imagen se ajusta automáticamente para resaltar lo que realmente importa: un diagnóstico claro y certero.

- **Máxima resolución en profundidad:** su arquitectura avanzada y más canales de procesamiento entregan detalles excepcionales, incluso en estructuras complejas.
- **Tecnología TAI:** ajusta en tiempo real los parámetros de imagen para enfocarse en el paciente, no en la configuración.
- **Modo B optimizado:** mejora automáticamente contraste, nitidez y profundidad de campo.
- **Doppler inteligente:** suaviza el flujo, realza bordes y mejora la visualización del movimiento con precisión.



Cara fetal (eLive)



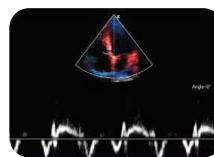
Corazón fetal



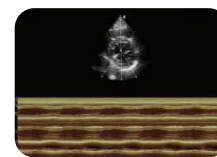
Hilio esplénico



MUSK



TVD



M anatómico

*El eLive es opcional

Sistema de Diagnóstico de Ultrasonido Ecógrafo Portátil **Acclarix AX3**

► CONFIGURACIÓN ESTÁNDAR:

Especificaciones físicas

Unidad principal:

- Dimensiones: 395mm x 385mm x 64mm.
- Peso: ≤4,5 kg (sin incluir la batería ni otros accesorios)
- Material: aleación de magnesio.
- Altavoz integrado: sí.

Monitor:

- Pantalla: TFT-LCD de alta resolución de 15,6".
- Resolución: 1920 x 1080 pixeles.
- Ángulo de inclinación: 0 - 180°.

Pantalla secundaria: Táctil de 10,1". Teclado alfanumérico digital.

Puertos de transductor: 2 puertos de transductor activo.

Arquitectura del sistema

- Procesador: ARM.
- Memoria RAM: 2GB.
- Disco duro: 500GB SSD.
- Sistema operativo: Android.
- Arranque del sistema: aprox. 30s.
- Arranque desde el modo de suspensión: 6s (modo de suspensión) 10s (modo de suspensión profunda).
- Apagado: 3s.

Especificaciones de seguridad

- Tipo de protección: Clase I.
- Grado de protección: Tipo BF.
- Tipo CF (Módulo ECG).
- Grado de protección contra el ingreso de líquido: Dispositivo completo: IPX0. Transductor (excluido el conector del transductor): IPX7.
- Interruptor de pedal: IP68.
- Conformidad de la normativa: EN 60601-1:2006/A1:2013
idt IEC 60601-1: 2005/A1:2012
EN 60601-1-2: 2015
idt IEC 60601-1-2: 2014
EN 60601-2-37:2008/A1:2015
idt IEC60601-2-37:2007/A1:2015

Especificaciones ambientales

Funcionamiento:

- Temperatura: 0° ~ +40°C.
- Humedad relativa (sin condensación): 15% ~ 95%.
- Presión atmosférica: 86KPa ~ 106KPa.

Almacenamiento:

- Temperatura: -20° - +55°C.
- Humedad relativa: 15% - 95%.
- Presión atmosférica: 70KPa - 106KPa.

Especificaciones de alimentación

- Voltaje de operación: 100-240V.
- Frecuencia: 50Hz/60Hz.
- Entrada AC adaptador: 100 - 240V, 50/60Hz, 2.5A.
- Salida DC adaptador: +19V, 7.8A.

Batería interna

- Tipo de batería: Batería de iones de litio.
- Voltaje: 14.4V.
- Capacidad de batería: 6800mAh.
- Tiempo de funcionamiento: Aprox. 1,5h con una batería (carga completa). Aprox. 3,0h con dos baterías (carga completa).
- Tiempo de carga: Aprox. 3,5h con una batería. Aprox. 6,5h con dos baterías.

Especificaciones de Imagen:

Modos

- Modo B: B, 2B, 4B
- Modo color: B/C (Simple, Doble) B+B/C (Doble, en vivo) B/C/PW (modo triplex)
- Modo PDI/DPDI: B/PDI (DPDI) (Simple, Doble) B+B/PDI (DPDI) (Doble, en vivo) B/PDI (DPDI)/PW (modo triplex)
- Modo PW: B/PW; (actualización) B/PW; (dúplex, simultáneo) B/C/PW (actualización) B/C/PW, B/PDI (DPDI)/PW (modo triplex)
- Modo CW: B/CW B/C/CW, B/PDI (DPDI)/CW
- Modo M: B/M (Disp. pantalla: Arriba/abajo, izquierda/derecha)
- Modo ITD: B+ TVI (Dual Live) B+ TVI + TEI (Doble, en vivo) B+ TVI + TVD (actualización) B+TVI + TVD ((modo triplex) B+TVM

Aplicaciones Clínicas:

Los ajustes preestablecidos en el sistema incluyen (según transductor).

- Abdominal
- Ginecología
- Obstetricia
- Cardíaco
- Pequeñas partes
- Urología
- Musculoesquelético
- Vascular periférica
- Intraoperatoria
- Pediátrica
- Neonatal
- Cefálica en adultos

Características Principales

www.novamedicasas.com

Este catálogo esta diseñado bajo propiedad intelectual de **Nova Médica sas.** ©

Sistema de Diagnóstico de Ultrasonido Ecógrafo Portátil **Acclarix AX3**

Otras características

- ▶ Función 3D/4D.
- ▶ Imágenes adaptativas de tejidos.
- ▶ Imágenes armónicas
- ▶ Imágenes trapezoidales
- ▶ Imágenes panorámicas.
- ▶ Herramienta de instrucción eLearn para escaneo básico y bloqueos nerviosos.
- ▶ Optimización de imagen con una tecla.
- ▶ Elastografía (con transductor lineal).

Conectividad:

- ▶ DICOM 3.0

Almacenamiento DICOM

DICOM modalidad Worklist

MPPS

Compromiso de almacenamiento

DICOM Consulta/Recuperación

DICOM Impresión

- ▶ Servicio Network Store FTP: Admite la transferencia de exámenes a servidores FTP para su almacenamiento en segundo plano

- ▶ Interfaz de conexión

S-Video, USB3.0, USB2.0(dos), HDMI, Ethernet

Impresoras compatibles

- ▶ Video impresoras: SONY UP-X898MD, SONY UP-D25, MD-SONYUP-25MD

- ▶ Impresoras de informes locales:

HP OfficejetPro251dw, HP LaserJet Pro 200colorM251n, HP LaserJet CP1525nColor

- ▶ Impresoras fotográficas: Cannon CP1300

- ▶ Impresora de informes de red

Accesorios incluidos:

- ▶ Unidad principal
- ▶ Maletín de transporte
- ▶ 2 baterías de ion de litio
- ▶ Unidad de DVD externa
- ▶ Adaptador Cargador / Cable AC
- ▶ Memoria USB

Opcionales:

- ▶ Transductores.
- ▶ Soporte con ruedas MT-818.
- ▶ Módulo MTC (multi transductor).
- ▶ Tecnología Wifi.
- ▶ Módulo ECG.
- ▶ Cable ECG.
- ▶ SSD 1TB.
- ▶ Kits de soporte de guía de aguja
- ▶ Impresoras.
- ▶ Interruptor de pedal



Sistema de Diagnóstico de Ultrasonido Ecógrafo Portátil **Acclarix AX3**

Transductores Compatibles

C5-2Q



2 - 5 MHz Convexo

C5-1Q



1 - 5 MHz Cristal individual Convexo

MC8-4Q



4 - 8 MHz Micro-Convexo

MC9-3TQ



3 - 9 MHz Micro-Convexo

L12-5HQ



5 - 12 MHz lineal

L12-5Q



5 - 12 MHz lineal

L17-7HQ



7 - 17 MHz Alta frecuencia

L17-7SQ



7 - 17 MHz Lineal Compacto de alta frecuencia

E10-3HQ



3 - 10 MHz Endocavitario (200°)

E8-4Q



4 - 8 MHz Endocavitario (200°)

C6 - 2MQ



1 - 7 MHz Volumétrico

Preguntas Frecuentes.

1. ¿Qué capacidad de almacenamiento ofrece el ecógrafo AX3?

Incluye un disco SSD de 500 GB, lo que permite almacenar una gran cantidad de estudios, imágenes y clips sin depender de dispositivos externos.

2. ¿Se pueden conectar varias sondas al mismo tiempo?

Sí, tiene doble puerto activo y puede conectarse hasta 4 transductores simultáneamente mediante el módulo MTC (opcional), facilitando el flujo de trabajo.

3. ¿Cuánto tiempo dura la batería y cuánto tarda en cargarse?

Con dos baterías de 6800mAh, el equipo ofrece hasta 3 horas de uso continuo. Cada batería se carga en 3.5 horas y en modo "Deep Sleep" puede permanecer en espera hasta 18 horas.

4. ¿Qué modos de trabajo ofrece el AX3 y cómo optimizan el diagnóstico?

El AX3 permite trabajar en modo simple, dúplex, tríplex y combinaciones avanzadas como B+Color+PW o B+TVI+TVD, lo que facilita evaluaciones simultáneas en tiempo real con alta precisión, incluso en estudios cardiovasculares y musculoesqueléticos. Esto mejora la eficiencia clínica y agiliza la toma de decisiones.

5. ¿Qué opciones de exportación y almacenamiento ofrece el AX3?

El AX3 permite guardar imágenes y clips en formato Raw Data, y exportarlos como BMP, JPEG, TIFF, AVI, MP4, WMV, DICOM o PDF. Además, se puede hacer respaldo en USB, DVD, servidores DICOM o FTP, e incluso compartir estudios vía Wi-Fi o código QR con la función CloudShare (opcional).

¡No te pierdas nada de lo que hacemos!

Síguenos en nuestras redes sociales y mantente al día con promociones exclusivas, novedades y actualizaciones sobre tecnología médica.

@novamedicasas



#somostualiado



V-001