



Prueba de Esfuerzo **SE-1515**



Características



Conexión inalámbrica
vía Bluetooth.



Compatible con trotadora
Trackmaster TMX-428 (opcional).



12 derivaciones en
tiempo real.

- Software de gestión de datos y almacenamiento masivo, con exportación a múltiples formatos (PDF, DICOM, XML, JPG, Word).
- Protección contra desfibrilación y detección de marcapasos integrada.
- Transmisor compacto y ligero (113 g), con autonomía ≥ 12 h usando baterías AA.
- Protocolos de ejercicio personalizables, además de Bruce y Bruce modificado para máxima versatilidad clínica.

Áreas de uso



Prueba de Esfuerzo

SE-1515

Diagnóstico de Esfuerzo de Alta Precisión: Movimiento, Ritmo y Rendimiento

La prueba de esfuerzo **EDAN SE-1515** ofrece **monitoreo de 12 derivaciones simultáneas con transmisión inalámbrica**, brindando libertad de movimiento al paciente y reduciendo interferencias. Es una solución moderna y confiable para clínicas y hospitales que requieren **precisión diagnóstica en estudios de esfuerzo**.

Su **software avanzado** permite personalizar protocolos, visualizar y almacenar trazados en tiempo real y exportar resultados en múltiples **formatos compatibles con sistemas HIS/RIS y registros clínicos electrónicos**.

El sistema es compacto, fácil de configurar y escalable, ya que puede integrarse con trotadora profesional **Trackmaster TMX-428 (opcional)** para cumplir con estándares internacionales, aumentando la **seguridad y calidad del procedimiento**.



Mediciones y diagnósticos en pantalla

El software del SE-1515 permite un flujo de trabajo completo sin papel. Cualquier segmento de forma de onda se puede amplificar y medir. Cualquier informe puede ser editado y confirmado. Se pueden seleccionar y comparar dos informes cualesquiera. Además, los médicos pueden modificar manualmente la posición de una línea de marcador para actualizar las mediciones en el informe con un solo clic.



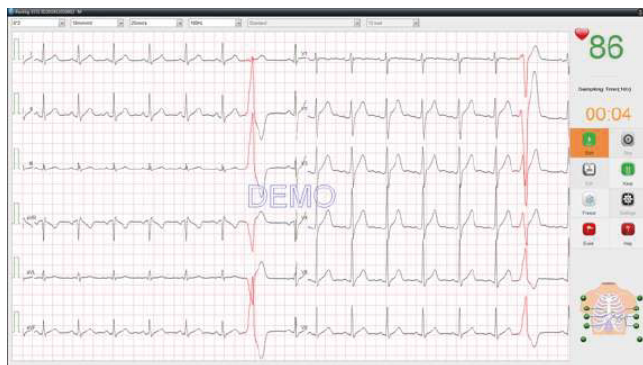
Inversión de electrodos

Los médicos pueden corregir la inversión del cable directamente en el software incluso después de la adquisición del ECG, eliminando la necesidad de una prueba de ECG adicional.

Firma digital

Glosario de ECG integrado

Detección automática de arritmias



Trotadora **Trackmaster TMX-428**
(Opcional)



Prueba de Esfuerzo SE-1515

CONFIGURACIÓN ESTÁNDAR:

Especificaciones físicas:

► Dimensiones:

- Transmisor DX12: 63mm (ancho) x 107mm (alto) x 23mm (profundidad).
- Receptor DX12: 100mm (ancho) x 30mm (alto) x 155mm (profundidad).

► Peso:

- Transmisor DX12: aproximadamente 113g (sin batería).
- Receptor DX12: aproximadamente 173g.

Especificaciones de seguridad:

► Conforme a las normativas:

IEC 60601-1:2015+A1:2012+A2:2020.

EN 60601-1:2006/A1:2013.

IEC 60601-1-2:2014+A1:2020.

EN 60601-1-2:2015.

IEC/EN 60601-2-25.

► Clase: clase II.

► Tipo de protección: tipo CF con protección contra desfibrilación.

► Nivel de protección contra entrada nociva de agua: equipo corriente (equipo sellado no resistente al agua).

► Nivel de seguridad de la aplicación en presencia de gas inflamable: equipo no adecuado para su uso en presencia de gas inflamable.

► Modo de trabajo: funcionamiento continuo.

► CEM (EMC): CISPR 11, Grupo 1, Clase A.

► Corriente de fuga al paciente:

- NC: <10µA (AC) / <10µA (DC).
- SFC: <50µA (AC) / <50µA (DC).

► Corriente auxiliar al paciente:

- NC: <10µA (AC) / <10µA (DC).
- SFC: <50µA (AC) / <50µA (DC).

Especificaciones ambientales:

Funcionamiento:

► Temperatura: +5°C (+41°F) - +40°C (+104°F).

► Humedad relativa: 25% - 80% sin condensación.

► Presión atmosférica: 86kPa - 106kPa.

Almacenamiento:

► Temperatura: -20°C (-4°F) ~ +55°C (+131°F).

► Humedad relativa: 15%-95% sin condensación.

► Presión atmosférica: 70kPa - 106kPa.

Especificaciones de alimentación:

Fuente de alimentación:

► PC (no incluido):

- Voltaje de funcionamiento: 110V – 240V.
- Frecuencia de funcionamiento: 50Hz/60Hz.

► Transmisor DX12:

- Voltaje de entrada: 2 pilas alcalinas AA de 1.5V IEC LR6 Excell.
- Duración de batería: ≥ 12h.

► Receptor DX12:

- DC: 5V.
- Potencia de entrada: 350mW.

Especificaciones de funcionamiento:

Unidad DX12:

► Rango de FC: 30lpm (bpm) - 300lpm (bpm).

► Precisión: ±1lpm (bpm).

► Derivaciones: 12 derivaciones.

► Modo de adquisición: 12 derivaciones simultáneamente.

► Frecuencia de muestreo:

- 0.5KHz (análisis).
- 10KHz (muestreo).

► Conversor analógico/digital (A/D): 18 bits.

► Resolución: 2.52uV/LSB.

► Intervalo de voltaje de entrada: ≤ ±5mVp-p.

► Constante de tiempo: ≥ 5s.

► CMRR: ≥ 100dB (AC desact.).

► Frecuencia de respuesta: 0.05Hz - 150Hz (-3dB).

► Ganancia: 2.5, 5, 10, 20, 10/5, CGA (mm/mV).

► Impedancia de entrada: ≥ 20MΩ.

► Corriente del circuito de entrada: ≤ 0.05µA.

► Voltaje de calibración: 1mV ±2%.

► Voltaje DC Offset: ± 500mV.

► Amplitud mínima: 20µVp-p.

► Ruido: ≤ 15µVp-p.

► Modulación cruzada multicanal: ≤ 0.5mm.

► Aislamiento: 4000Vrms/min.

Protección contra desfibrilación:

► Tensión de desfibrilación: ±5kV.

► Tiempo de recuperación después de desfibrilación: < 5s.

Detección de marcapasos:

► Amplitud: ±2mV - ±500mV.

► Ancho: 0.1ms - 2.0ms.

Filtro:

► Filtro AC: 50Hz / 60Hz / desact.

► Filtro DFT: 0.05Hz / 0.32Hz / 0.67Hz.

► Filtro EMG: 25Hz / 35Hz / 45Hz / desact.

► Filtro paso bajo: 150Hz / 100Hz / 75Hz.

Transmisión de datos:

► Sistema de manejo de datos: software SE-1515.

► Formatos de exportación en software SE-1515: DAT, PDF, FDA-XML, DICOM, SCP, JPG, BMP, WORD.

► Conexión transmisor - receptor: Bluetooth.

► Conexión receptor - PC: USB.

Prueba de Esfuerzo SE-1515

Bluetooth DX12:

- Frecuencia de transmisión: 2402MHz - 2480MHz.
- Banda de frecuencias: 2402MHz - 2480MHz.
- Tipo de modulación: FHSS, GFSK, DPSK, DQPSK.
- Potencia de transmisión: $\geq 0\text{dBm}$.

Trotadora (opcional):

- Fabricante: Trackmaster.
- Modelo: TMX-428.
- Peso del equipo: 193Kg.
- Tamaño de la banda: 122cm (alto) x 82cm (ancho) x 211cm (profundidad).
- Superficie para correr: 56cm (ancho) x 160cm (largo).
- Capacidad de peso del paciente: 227Kg.
- Sistema de frenado para descenso seguro del paciente: sí.
- Barandas de seguridad: sí.
- Panel de control: paradas de emergencias (botón) y (cuerda).
- Material: construcción entera de acero con acabado pulvirvestido al horno.
- Rango de velocidad: 0.2Km/h - 24Km/h, autocalibrada y ajustable.
- Rango de Inclinación: 0% - 25%, 0.5% en movimientos incrementables, autocalibrado.
- Altura de paso: a 7" (18cm) del suelo.
- Interfaz:
 - Puerto RS-232 hembra.
 - Puerto USB 1.0 tipo B.
- Voltaje de operación: 110 - 120VAC.
- Frecuencia de operación: 50Hz / 60Hz.
- Corriente de operación: 20A.
- Fuerza del motor: 4HP.
- A través de la prueba de esfuerzo SE-1515 se pueden ejecutar las funciones del equipo.

Accesorios incluidos:

- Transmisor.
- Receptor.
- Llave USB.
- Set electrodos de succión (chupas) x6.
- Set electrodos tipo pinza x4.
- Cable conexión PC.
- Set electrodos EKG.
- Cable EKG 10 leads / Cable EKG DX12.
- CD software.
- Cinturón.
- Cable USB. Cable conexión coaxial, Cable RS232.
- Batería Alcalina.

Accesorios opcionales:

- Trotadora TMX-428



Preguntas Frecuentes.

1. ¿Qué filtros tiene para mejorar la señal?

Cuenta con filtros de red (50/60 Hz), de deriva de línea de base (DFT), de EMG y paso bajo, asegurando ondas estables y libres de ruido.

2. ¿El sistema detecta la actividad del marcapasos?

Sí, el SE-1515 cuenta con detección de marcapasos (0,1 ms – 2,0 ms) para asegurar una interpretación correcta en pacientes con dispositivos implantables.

3. ¿El software permite análisis post-prueba?

Sí. El software SE-1515 almacena el examen completo y permite revisar, medir y generar informes detallados en cualquier momento.

¡No te pierdas nada de lo que hacemos!

Síguenos en nuestras redes sociales y mantente al día con promociones exclusivas, novedades y actualizaciones sobre tecnología médica.

@novamedicasas



#somostualiado