



Monitor Fetal F3

Características



Pantalla LCD
a color de 5.6"



Diseño **compacto**
y **portátil**



Monitoreo gemelar
confiable.

- ▶ Interface USB para la transmisión de datos.
- ▶ Impresora térmica incorporada.
- ▶ Compatible con la central de monitoreo EDAN MFM-CNS (opcional).
- ▶ Interfaz intuitiva, con botones de acceso rápido.
- ▶ Alarmas audibles y visibles.
- ▶ Transductor FHR de 8 cristales (a prueba de agua).

Áreas de uso



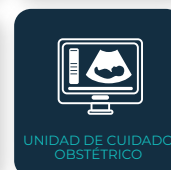
URGENCIAS



HOZPITALIZACIÓN
OBSTÉTRICA



GINECOLOGÍA
Y OBSTÉTRICA



UNIDAD DE CUIDADO
OBSTÉTRICO

Monitor Fetal F3



Seguimiento fetal preciso en un formato portátil y confiable.

El EDAN F3 es un monitor fetal **compacto y versátil**, ideal para el control del bienestar fetal antes y durante el parto. Permite medir de forma precisa la frecuencia cardíaca fetal (FCF), las contracciones uterinas (TOCO), y opcionalmente, parámetros como la presión intrauterina (IUP) y el ECG fetal (DECG).

Su pantalla a color de **5.6"** ofrece una visualización clara del trazado cardiotocográfico, mientras que su **diseño liviano y ergonómico** facilita el uso en consultorios, salas de parto y atención domiciliaria. Incluye impresora térmica, memoria para revisión de registros, y botones de acceso rápido para una operación sencilla.

El F3 admite monitoreo gemelar y se puede integrar con la central de monitoreo EDAN MFM-CNS (opcional), permitiendo supervisión remota en entornos institucionales.

Monitor Fetal F3

CONFIGURACIÓN ESTÁNDAR:

Especificaciones físicas:

- Dimensiones: 350 mm x 300 mm x 104 mm (Profundidad x Ancho x Alto)
- Peso: Aprox. 3.5 kg
- Pantalla: LCD a color 5.6"
- Resolución: 640 (RGB) x 480

Transductor de ultrasonido:

- Peso: 190 g
- Largo del cable: 2,5m
- Dimensión: 88 mm x 35 mm

Transductor TOCO:

- Peso: 180 g
- Largo del cable: 2,5m
- Dimensión: 88 mm x 35mm

Marcador de eventos remotos

- Largo 2,5m
- Peso: 56g

Especificaciones de seguridad:

- Conforme a las normativas: IEC60601-1:2005/A1:2012+A2:2020, EN60601-1:2006/A1:2013, IEC60601-1-2:2014+A1:2020, EN60601-1-2:2015, IEC/EN60601-2-37
- Tipo contra descargas eléctricas: Clase I con fuente de alimentación interna.
- Grado anti-electrochoque: BF: FHR1, FHR2, TOCO, FM, FS, IUP CF: DECG
- Grado de protección contra el ingreso perjudicial de agua a los transductores: IPX8 (FHR1, FHR2, TOCO)
- Nivel de seguridad de la aplicación en presencia de gas inflamable: Equipo no adecuado para su uso en presencia de gas inflamable.
- Modo de trabajo: Funcionamiento continuo.
- CEM (EMC): CISPR11 Grupo I Clase A
- Corriente de fuga al paciente:
 - NC: <10µA (AC) / <10µA (DC).
 - SFC: <50µA (AC) / <50µA (DC).
- Corriente auxiliar al paciente:
 - NC: <10µA (AC) / <10µA (DC).
 - SFC: <50µA (AC) / <50µA (DC).

Especificaciones ambientales:

Funcionamiento:

- Temperatura: +5°C (+41° F) ~ +40°C (+104 °F).
- Humedad relativa: 15%~93% sin condensación.
- Presión atmosférica: 86 kPa ~ 106kPa.

Almacenamiento:

- Temperatura: -20°C (-4° F) ~ +55°C (+131 °F).
- Humedad relativa: 15% ~ 93% sin condensación.
- Presión atmosférica: 70kPa ~106kPa.

Especificaciones de alimentación:

Red eléctrica:

- Voltaje de entrada: 100V - 240V~.
- Frecuencia de entrada: 50Hz / 60Hz.
- Tensión de salida adaptador: 70VA

Batería interna:

- Tipo de batería: iones de litio (Li-ion).
- Tensión nominal: 14.8VCC/5000mAh
- Capacidad nominal: 5000 mAh.
- Tiempo de funcionamiento: >7 horas (dependiendo de la configuración)
- Tiempo de carga necesario: <6h.
- Vida útil: ≥300 ciclos.

Especificaciones de funcionamiento:

Impresión:

- Impresora: Impresora térmica
- Papel de impresión: Plegado en Z, termo sensible (compatible con papel de registro GE y PHILIPS)
- Ancho del papel: 152 mm (GE), 150 mm (PHILIPS)
- Ancho de impresión funcional: 110 mm (estándar americano) 120mm (estándar internacional)
- Ancho de impresión de frecuencia cardíaca fetal (FHR): 70 mm (estándar americano) 80 mm (estándar internacional)
- Escala de frecuencia cardíaca fetal (FHR): 30bpm/cm (estándar americano) 20bpm/cm (estándar internacional)
- Ancho de impresión de frecuencia cardíaca fetal (TOCO): 40mm
- Escala de frecuencia cardíaca fetal (TOCO): 25%/cm
- Velocidad de impresión: Velocidad estándar (trazos en tiempo real): 1cm/min, 2cm/min, 3cm/min
- Velocidad de impresión rápida (trazos almacenados): Hasta 15mm/seg
- Exactitud de los datos: ±5% (eje X)
- Exactitud de los datos: ±1% (eje Y)
- Resolución: 8 puntos / mm
- Información de registros: Trazo/marca de FHR1, trazo/marca de FHR2, trazo TOCO, trazo AFM/ marca negra, marca de movimiento fetal, marca de eventos, marca de estimulación fetal, símbolo de cero automático, fecha, hora, velocidad de impresión, identificación (ID), nombre, desvío de FHR2, etc.

Monitor Fetal F3

Especificaciones de rendimiento

Ultrasonido:

- Técnica: Doppler de pulso ultrasónico con autocorrelación
- Tasa de repetición del pulso: 2 KHz
- Duración del pulso: 92 μ s
- Frecuencia de ultrasonido: (1.0 \pm 10%) MHz
- p-<1MPa
- Iob<10mW/cm²
- Ispta<100mW/cm²*
- Isata<20mW/cm²*
- Isppa.3<190W/cm²*
- Ispta.3<94mW/cm²
- Potencia máxima de salida: < 15 mW
- Área de radiación efectiva: 628 mm² \pm 15%
- Rango de medición de FHR: 50 bpm a 240bpm
- Resolución: 1 bpm
- Precisión: \pm 2bpm

TOCO:

- Rango TOCO: 0 a 100
- Error no lineal: \pm 10%

Variación de los valores iniciales a raíz de los cambios de temperatura \leq 1 unidad/min/°C (aire libre) \leq 5 unidades/min/°C (debajo del agua)

- Resolución: 1
- Modo cero: Automático/manual

DECG: (OPCIONAL)

- Técnica: Técnica de detección pico a pico
- Rango de medición de DFHR: 30bpm~240bpm
- Resolución: 1 bpm
- Precisión: \pm 1 bpm
- Impedancia de entrada: >10M (diferencial, DC 50/60 Hz)
- Impedancia de entrada: >20M (modo común)
- CMRR: > 110dB
- Ruido: <4 μ Vp
- Tolerancia de voltaje de la piel: \pm 500mV
- Corriente del voltaje de entrada: 20 μ Vp~3mVp

IUP (OPCIONAL)

- Rango de presión: 0 mmHg a 100 mmHg (0.0 kPa a 13.3 kPa)
- Sensibilidad: 5 μ V/V/mmHg
- Error no lineal: \pm 3mmHg (\pm 0.4kPa)
- Resolución: 1 mmHg (0.1kPa)
- Modo cero: Manual

AFM (MOVIMIENTO FETAL AUTOMÁTICO)

- Técnica: Ultrasonido pulsado Doppler
- Marcación: Marca de movimiento fetal manual

Almacenamiento: 200 archivos, el monitor borra automáticamente los archivos más antiguos cuando la memoria está llena (la capacidad máxima es de 60 horas de datos).

Interfaz de conexión:

USB,DB9, RJ45

Accesorios incluidos:

- Transductor FHR (2)
- Transductor TOCO
- Batería ion Litio
- Marcador de eventos
- Correas o bandas elásticas
- Cable AC.

Accesorios opcionales:

- IUP
- DECG
- Estimulador fetal
- Central de monitoreo fetal EDAN MFM-CNS



Preguntas Frecuentes.

Oxímetro

www.novamedicasas.com

Este catálogo está diseñado bajo propiedad intelectual de **Nova Médica sas.** ©

1. ¿El monitor fetal F3 permite monitoreo gemelar?

Sí, el F3 está configurado para monitoreo gemelar, gracias a sus dos transductores de FHR incluidos.

2. ¿Cuenta con batería interna? ¿Cuánto dura?

Sí, incluye batería de ion-litio con una autonomía de hasta 7 horas, ideal para jornadas prolongadas sin conexión a red eléctrica.

3. ¿El equipo tiene memoria para revisar estudios anteriores?

Sí, permite almacenar y revisar trazados previos, útil para seguimiento clínico y documentación médica.

4. ¿El F3 puede conectarse a un sistema de monitoreo central?

Sí. El F3 ofrece opciones de conectividad para integrarse con la central de monitoreo EDAN MFM-CNS, que permite visualizar y gestionar en tiempo real los registros de múltiples pacientes desde una estación central. Este sistema se adquiere por separado como **accesorio opcional**.

¡No te pierdas nada de lo que hacemos!

Síguenos en nuestras redes sociales y mantente al día con promociones exclusivas, novedades y actualizaciones sobre tecnología médica.

@novamedicasas



#somostualiado



V-001