



Sistema de Diagnóstico de Ultrasonido Ecógrafo

Acclarix LX3

Características



Monitor LCD de 21.5" de alta resolución con ángulo de visión multidimensional



Baterías duales que permite un tiempo de trabajo de 1.5 horas



Configuración de 5 puertos para transductores



EDAN
A world of potential

Áreas de uso

- Diseño de calentador de gel
- Técnicas y características avanzadas: Imagen 3D/4D(e-Live opcional), eSRI, Visualización de aguja, eLearn software de instrucciones, Auto OB, Auto IMT, Imagen trapezoide y Panorama
- Diseño de ajuste de altura ergonómico.
- Conectividad DICOM 3.0



CIRUGÍA



URGENCIAS



GINECOLOGÍA
Y OBSTETRICIA



CARDIOLOGÍA



CUIDADOS INTENSIVOS
ADULTO



CUIDADOS INTENSIVOS
NEONATAL



UCI PEDIÁTRICA

Sistema de Diagnóstico de Ultrasonido Ecógrafo

Acclarix LX3



EDAN Acclarix LX3

El ecógrafo Acclarix LX3 ofrece una combinación perfecta de **movilidad, potencia y precisión diagnóstica**. Su pantalla principal de 21.5" de alta resolución y su **interfaz táctil secundaria** de 14" brindan una visualización clara y un manejo intuitivo para todo tipo de usuario clínico.

Gracias a su arquitectura avanzada y sus **dos baterías de ion-litio**, el LX3 permite hasta **1.5 horas de funcionamiento continuo**, ideal para entornos donde se requiere independencia energética, como urgencias, UCI o visitas a quirófano. Su sistema admite la **conexión simultánea** de cinco transductores activos, optimizando la eficiencia durante múltiples estudios.

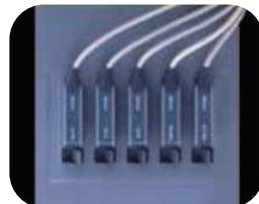
Diseño distintivo



Considerado diseño de calentador de gel para una mejor experiencia.



Pantalla táctil personalizable, panel de usuario para simplificar el diagnóstico.



5 Puertos de transductores activos para maximizar la aplicación clínica.



Teclado con giro dedicado para facilitar el plegado **(opcional)**

Calidad Sorprendente

Gracias a la innovadora tecnología **EDAN TAI**, ya las múltiples tecnologías de procesamiento de imágenes, Acclarix LX3 puede mostrar perfectamente la imagen de ecografía en diferentes modos. ayudando al ecografista a realizar un diagnóstico más preciso.

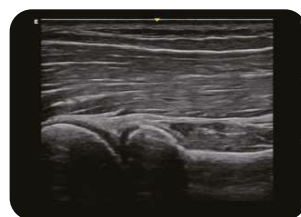
- La arquitectura de alta fidelidad y alto número de canales da como resultado una magnífica resolución de los detalles, especialmente en profundidad.
- **Tissue Adaptive Imaging (TAI)** optimiza de forma continua y automática las imágenes, lo que permite centrarse más en el paciente.
- En **modo B**, el TAI ajusta múltiples parámetros para proporcionar la mejor calidad de imagen posible.
- En el **Doppler**, el TAI se ajusta automáticamente al estado del flujo, proporcionando una mejor continuidad, detección de bordes y llenado de color.



Cara fetal (eLive)



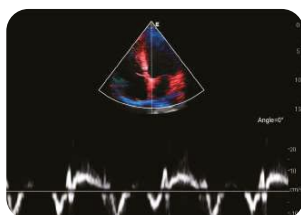
Corazón fetal



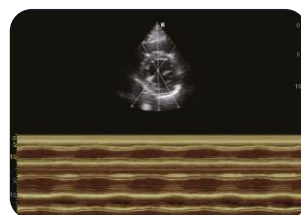
MUSK



Doppler color Bazo



TVD



Anatomía M

*El eLive es opcional

Ecógrafo Acclarix LX3

CONFIGURACIÓN ESTÁNDAR:

Especificaciones físicas

Unidad principal

- Dimensiones: 11440 (+200 ajustable) mm x 544 mm x 665 mm
- Peso: 55 kg (sin incluir la batería ni otros accesorios)
- Elevación mediante pedal 20cm.
- Altavoz integrado: sí.

Ruedas

- Diámetro: 5 pulgadas.
- 4 ruedas con frenos.

Monitor:

- Pantalla: : TFT-LCD de alta resolución de 21,5".
- Resolución: 1920 x 1080 px.
- Ángulo de inclinación: arriba: 30°, abajo: 90°.
- Rotación: izquierda/derecha ±90°.

Pantalla secundaria:

- Pantalla: táctil de 14".
- Resolución: 1366 x 768 px.
- inclinación: ajustable 20°.

Puertos de transductor & Holders

- 5 puertos de transductor activo.
- Gancho para cables.
- Calentador de gel extraíble.
- 5 soportes para transductores con copas para transductores extraíbles, incluido un soporte para transductor dedicado para el transductor de cavidad Endo.

Arquitectura del sistema

- Procesador: ARM.
- Memoria RAM: 2GB.
- Disco duro: 500GB SSD.
- Sistema operativo: Android
- Arranque del sistema: aprox. 30s.
- Arranque desde el modo de suspensión: 4s.
- Apagado: 2s.

Especificaciones de seguridad

- Tipo de protección: Equipo Clase I
- Grado de protección: Tipo BF
- Tipo CF (Módulo de ECG)
- Grado de protección contra el ingreso de líquido: Dispositivo completo: IPX0
- Transductor (excluido el conector del transductor): IPX7.
- Interruptor de pedal: IP68

Conformidad de la normativa:

- EN 60601-1:2006/A1:2013
- idt IEC 60601-1: 2005/A1:2012
- EN 60601-1-2: 2015
- idt IEC 60601-1-2: 2014
- EN 60601-2-37:2008/A1:2015
- idt IEC60601-2-37:2007/A1:2015

Especificaciones ambientales

Funcionamiento:

- Temperatura: 0° ~ +40°C
- Humedad relativa (sin condensación): 15% ~ 95%
- Presión atmosférica: 86 KPa ~ 106 KPa

Almacenamiento:

- Temperatura: -20° ~ +55°C
- Humedad relativa: 15% ~ 95%
- Presión atmosférica: 70 KPa ~ 106 KPa

Especificaciones de alimentación

- Voltaje de operación: 100-240V
- Frecuencia: 50Hz/60Hz
- Corriente de entrada: 2.5A – 1.2A.

Batería interna

- Tipo de batería: Batería de iones de litio
- Voltaje: 14.4V
- Capacidad de batería: 6800 mAh (en total 13600mAh).
- Tiempo de funcionamiento: 1,5h (con 2 baterías, carga completa).
- Tiempo de carga: aprox. 3,0h (2 baterías).

Especificaciones de imagen

Modos

- Modo B: B, 2B, 4B
- Modo color: B/C (Simple, Doble) B+B/C (Doble, en vivo) B/C/PW (modo triplex)
- Modo PDI/DPDI: B/PDI (DPDI) (Simple, Doble) B+B/PDI (DPDI) (Doble, en vivo) B/PDI (DPDI)/PW (modo triplex)
- Modo PW: B/PW; (actualización) B/PW; (dúplex, simultáneo) B/C/PW (actualización) B/C/PW, B/PDI (DPDI)/PW (modo triplex)
- Modo CW: B/CW B/C/CW, B/PDI (DPDI)/CW
- Modo M: B/M (Disp. pantalla: Arriba/abajo, izquierda/derecha)

Ecógrafo Acclarix LX3

- Modo ITD:
 - B+ TVI (Dual Live)
 - B+ TVI + TEI (Doble, en vivo)
 - B+ TVI + TVD (actualización)
 - B+TVI + TVD ((modo triplex)
 - B+TVM

Aplicaciones Clínicas:

Los ajustes preestablecidos en el sistema incluyen (según transductor).

- Abdominal
- Ginecología
- Obstetricia
- Cardíaco
- Pequeñas partes
- Urología
- Musculoesquelético
- Vascular periférica
- Intraoperatoria
- Pediátrica
- Neonatal
- Cefálica en adultos

Otras características

- Función 3D/4D.
- Imágenes adaptativas de tejidos.
- Imágenes armónicas
- Imágenes trapezoidales
- Imágenes panorámicas.
- Herramienta de instrucción eLearn para escaneo básico y bloqueos nerviosos.
- Optimización de imagen con una tecla.
- Elastografía (con transductor lineal).

Conectividad:

- DICOM 3.0
 - Almacenamiento DICOM
 - DICOM modalidad Worklist
 - MPPS
 - Compromiso de almacenamiento
 - DICOM Consulta/Recuperación
 - DICOM Impresión
- Servicio Network Store FTP
 - Admite la transferencia de exámenes a servidores FTP para su almacenamiento en segundo plano.
- Exportación de imágenes en formato: BMP, JPEG, TIFF, Raw Data o DICOM.
- Exportación de clips de cine en formato: AVI, MP4, WMV, Raw Data o DICOM.
- Exportación de informes en formato: PDF.

Interfaz de conexión:

S-Video, USB3.0(uno), USB2.0(seis), HDMI, Ethernet.

Impresoras compatibles

- Video impresoras: SONY UP-X898MD, SONY UP-D25MD, SONY UP-25MD
- Impresoras de informes locales:
 - HP LaserJet CP1525n Color, HP Deskjet Ink Advantage 2010, HP Deskjet 1010, HP Deskjet 1510, HP DeskJet Ink Advantage Ultra 2029, HP DeskJet 1112, Canon iP2780, HP LaserJet Pro MFP M126nw, EPSON L310, HP DeskJet 1050, HP DeskJet 2050, HP LaserJet M252n, EPSON L130, HP Color LaserJet Pro M254nw, HP Color Laser 150a., HP Color Laser 150nw, HP Laser 103a., EPSONL3118
- Impresoras fotográficas: Cannon CP1300
- Impresora de informes de red

Accesorios incluidos

- Unidad principal.
- 2 baterías de ion de litio.
- Cable AC.
- Memoria USB.
- Calentador de gel para ultrasonido
- Teclado/mouse PC estándar

Opcionales:

- Transductores.
- Tecnología Wifi.
- Módulo ECG.
- Cable ECG.
- SSD 1TB.
- Kits de soporte de guía de aguja.
- Impresoras.
- Unidad DVD externa.
- Interruptor de pedal.



Ecógrafo Acclarix LX3

Transductores Compatibles

C5-2Q



2 - 5 MHz Convexo

C5-1Q



1 - 5 MHz Cristal individual Convexo

MC8-4Q



4 - 8 MHz Micro-Convexo

MC9-3TQ



3 - 9 MHz Micro-Convexo

L12-5HQ



5 - 12 MHz lineal

L12-5Q



5 - 12 MHz lineal

L17-7HQ



7 - 17 MHz Alta frecuencia

L17-7SQ



7 - 17 MHz Lineal Compacto de alta frecuencia

E10-3HQ



3 - 10 MHz Endocavitario (200°)

E8-4Q



4 - 8 MHz Endocavitario (200°)

Preguntas Frecuentes.

www.novamedicasas.com

Este catálogo está diseñado bajo propiedad intelectual de **Nova Médica sas.** ©

1. ¿Incluye funciones avanzadas como 3D/4D o elastografía?

Sí. El LX3 ofrece imagen 3D/4D (e-Live opcional), elastografía, visualización de aguja, Auto OB, Auto IMT y modos como CW, Doppler Color, Modo M, e incluso imagen panorámica y trapezoidal, ideales para aplicaciones avanzadas.

2. ¿Cuántos transductores puedo conectar al mismo tiempo?

El sistema permite la conexión simultánea de hasta 5 transductores activos, facilitando un flujo de trabajo ágil y reduciendo los tiempos de cambio en los exámenes.

3. ¿Es posible usarlo sin estar conectado a la corriente?

Sí. Cuenta con dos baterías de ion-litio que permiten hasta 1.5 horas de funcionamiento continuo, ideal para salas de urgencias, rondas médicas o transporte entre unidades.

¡No te pierdas nada de lo que hacemos!

Síguenos en nuestras redes sociales y mantente al día con promociones exclusivas, novedades y actualizaciones sobre tecnología médica.

@novamedicasas



#somostualiado